

# 11 – REPERAGE

## 1 Se repérer sur un plan ou sur une carte

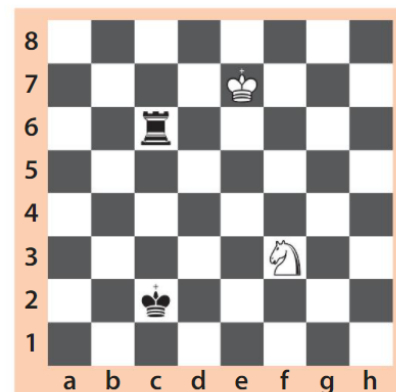
**Remarque** Pour repérer une position sur une carte ou un plan, on peut utiliser un **quadrillage**. Souvent, les lignes sont identifiées par des nombres et les colonnes par des lettres.

Une position sur la carte peut être identifiée par un nombre et une lettre.

### ► Exemple

Sur cet échiquier, le cavalier blanc se trouve à l'intersection de la colonne f et de la ligne 3.

On dit que sa position est f3.



## 2 Se déplacer sur un plan ou sur une carte

**Remarque** Pour décrire un itinéraire sur une carte ou un plan, on peut utiliser les **points cardinaux** (nord, sud, est, ouest) et des **distances** ou un **programme de déplacement** sous forme d'une suite d'indications ordonnées.

### ► Exemples

#### ● À l'aide des points cardinaux

Un oiseau est positionné sur le panier de basket. Il se déplace dans la direction Nord-Ouest de 100 mètres. En utilisant l'échelle de la carte et la rose des vents, il arrive sur un banc (déplacement rouge).

#### ● À l'aide d'un programme de déplacement

La voiture bleue :

- ① avance de 100 mètres,
- ② tourne à gauche,
- ③ avance de 100 mètres,
- ④ tourne à droite,
- ⑤ avance de 50 mètres.

Elle arrive donc en face du fleuriste (déplacement bleu).

