

Exercice 1 : Reconnaître la proportionnalité :
(tableau)



Exercice 2 : Compléter un tableau de proportionnalité.



Exercice 3 : Proportionnalité, représentation graphique

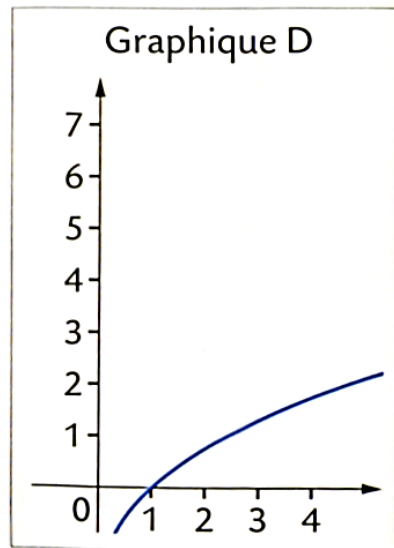
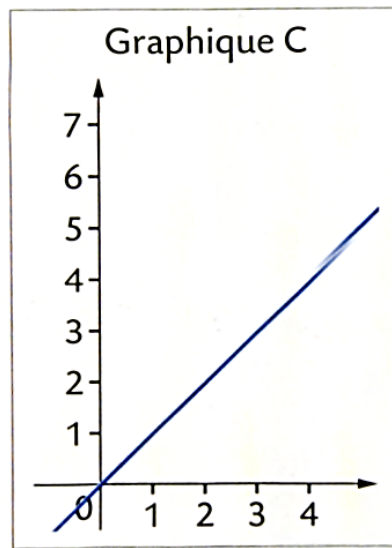
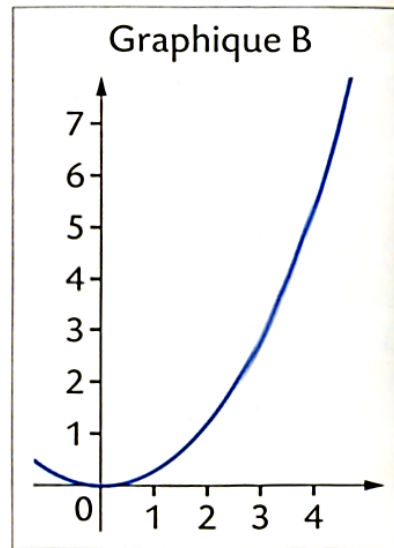
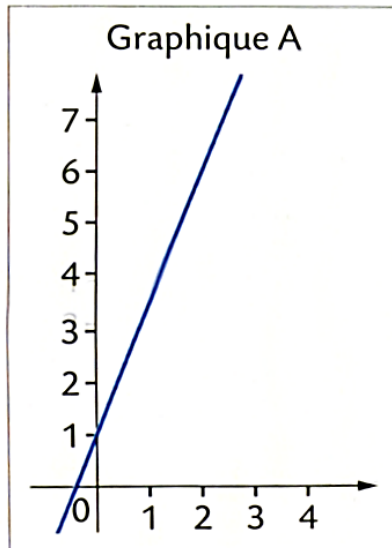


Exercice 4 : Proportionnalité, représentation graphique (Justifier)



Exercice 5 :

Parmi les quatre graphiques, lequel traduit une situation de proportionnalité ? Justifier.



Exercice 6 :

On donne les informations concernant un cycliste amateur lors d'une course.

Durée (en min)	10	12,5	17,5	20
Distance (en km)	4	5	7	8

1. Construire un repère avec les durées en abscisses et les distances en ordonnées, puis y placer les points dont les coordonnées sont dans le tableau.
2. Que constate-t-on ? Pouvait-on le prévoir ?

REPRÉSENTER

On considère les points suivants :

- A(3 ; 8) • B(9 ; 24) • C(4,5 ; 12) • D(7,5 ; 20).

Ces points appartiennent-ils à une courbe représentant une situation de proportionnalité ?

Même question que l'exercice précédent avec les points :

- E(2 ; 5) • F(6 ; 15) • G(4,5 ; 11,5) • H(1 ; 2,5).